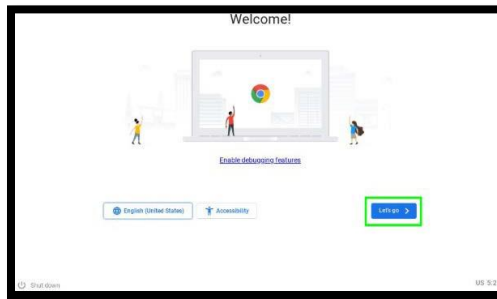
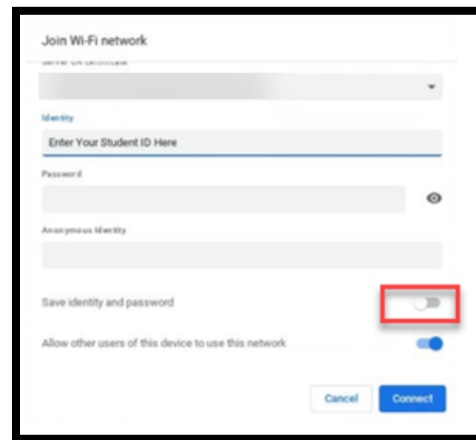
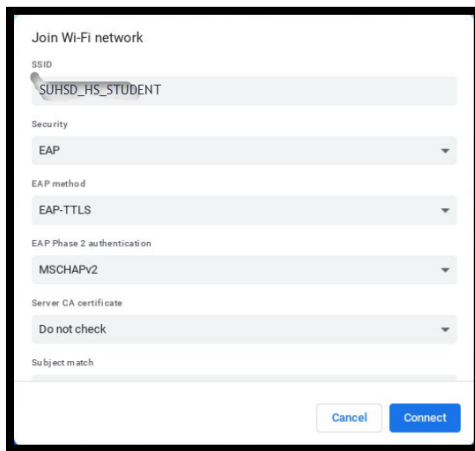


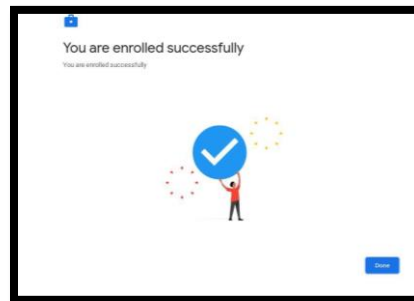
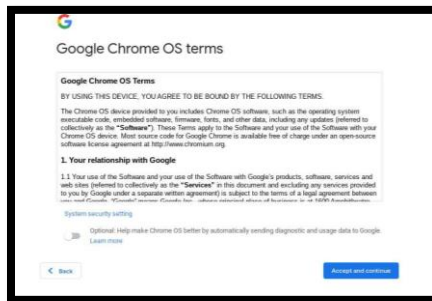
# Registro de Chromebook para Estudiantes



Seleccione **Lets Go** y luego seleccione su **WiFi de Casa** o **SUHSD\_HS\_STUDENT en el campus** e ingrese el Nombre de Usuario y la Contraseña del distrito y seleccione **Siguiente**. Asegúrese de que la Conexión Automática esté Activada.



En la siguiente pantalla, seleccione **Aceptar** y **Continuar** y luego seleccione **Listo**.



**Si recibe algún error hasta este punto, ¡DETÉNGASE y llámelo al 619-585-7995 opción 3!**

Registre su Chromebook ingresando su dirección de correo electrónico y contraseña y seleccione Siguiente.

